

NOVÝ STAV PŮDORYS 1.NP

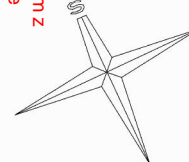
PROJEKTOVÁ DOKUMENTACE PRO VYDÁNÍ SPOLEČNÉHO POVOLENÍ
(Vyhláška č. 499/2006 Sb. dle novel, Příloha č. 12); STUPEŇ PD: PRO OHLÁŠENÍ STAVBY



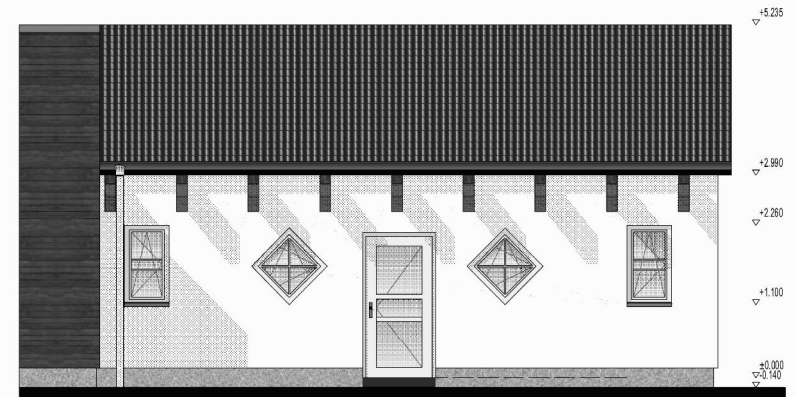
Zařízení autonomní detekce a signalizace
PHP 21A

Vznik požáru se předpokládá vždy pouze vodom z
požárního úseku. Pro únik osob tedy vždy zůstane
zachován min. 1,5 únikových pruhů (0,8 m) po východu
ze vstupních dveří do objektu.

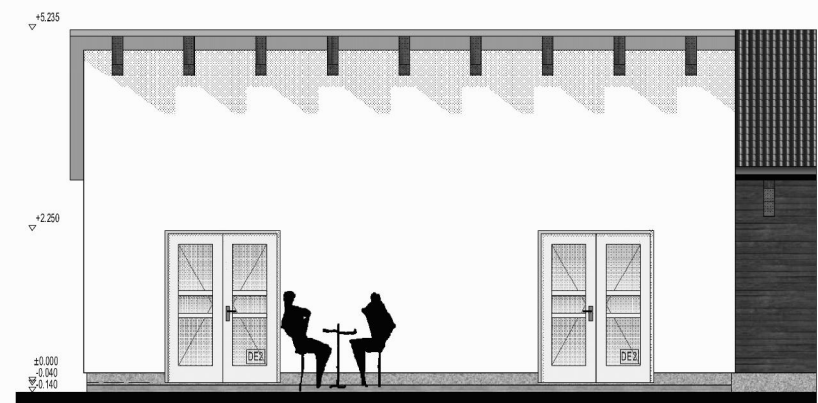
D.1.1 b)



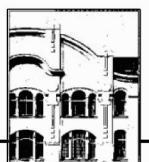
POHLED JIHOZÁPADNÍ



POHLED SEVEROVÝCHODNÍ



PROJEKTOVÁ A INŽENÝRSKÁ ČINNOST
ING. SIMONA MIKYŠKOVÁ
NOVÁ HLÍNA 60, 37901 TŘEBOŇ
KONTAKT: MT +420 777 321 132
WEB: www.mikyskovasimona.cz
E-mail: mikyskova.simona@seznam.cz



Vypracovala:	Odpovědný projektant:	Autorizovaná osoba:
MIKYŠKOVÁ Simona Ing.	MIKYŠKA Milan Ing.	MIKYŠKA Milan Ing.
Investor:	Slatinné lázně Třeboň s.r.o., Lázeňská 1001/II, 37901 Třeboň IČ: 25179896; DIČ: CZ25179896	

Název akce:	Datum:
ZMĚNA DOKONČENÉ STAVBY-JEJÍ ČÁSTI, LÁZEŇSKÉHO DOMU B, AREÁLU BERTY - STAVEBNÍ ÚPRAVY A ZMĚNA UŽÍVÁNÍ ČÁSTI OBJEKTU č.p.170/I ZE STÁVAJÍCÍ PROVOZOVNÝ SLUŽEB NA UBYTOVÁNÍ (2 POKOJE)	05/2021
Název výkresu:	Měřítko:
NOVÝ STAV - PŮDORYS 1.NP; POHLEDY	1 : 75
	Výkres číslo:
	D 02
	Paré číslo: